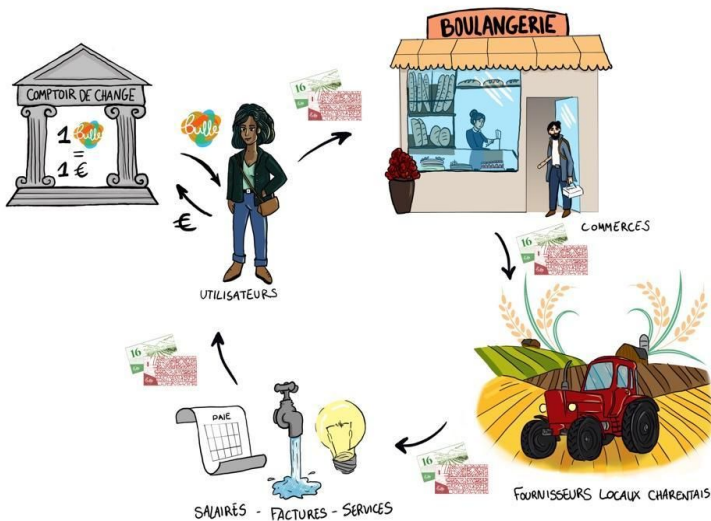




### Pourquoi la Bulle ?

#### 1. Tu changes tes Euros en Bulle

Ces euros sont déposés dans une Banque éthique (**si si ça existe ! La NEF\***) et servent à financer des projets écologiquement et économiquement durable en Charente. \* NEF= Nouvelle Économie Fraternelle



#### 2. Tu utilises tes Bulles dans des commerces de proximités Charentais.

- Tu te réappropries le sens de la monnaie
- Tu encourages le lien social

#### 3. Le commerçant utilise ses Bulles

- Après de fournisseurs charentais.
  - En salaire (pour lui-même et/ou ses employés)
- Et oui ! Pour utiliser ses Bulles, le commerçant cherche à consommer local, l'empreinte carbone est plus faible et il favorise la coopération et le dynamisme économique de notre territoire.

#### 4. Ce cercle vertueux permet :

- La relocalisation de nos achats (consom'acteurs)
- Une meilleure résilience/autonomie du territoire
- De favoriser les PME/micro-entreprises
- De financer indirectement des projets plus écologiques et éthiques (NEF)

### News du mois :

#### Collectivités :

Ca y est, nous pouvons payer en Bulles dans les régies !

- Vote à l'unanimité au conseil communautaire du 15 octobre du **Grand Angoulême**

Merci aux régies du conservatoire, de l'école d'art, du centre de loisirs de Dignac et à l'espace Carat d'avoir emboîté le pas.

- Vote à l'unanimité au conseil municipal d'Angoulême : les associations auront la possibilité de solliciter un pourcentage de leurs subventions en Bulle de la part de la mairie.
- Information auprès des directeurs généraux des services des communes du Grand Angoulême

#### Sciences économiques :

- Nous avons adhéré au réseau national des Monnaies Locales Complémentaire et Citoyennes, MLCC.

#### Richesses humaines :

- Nous cherchons des bénévoles pour participer à l'accompagnement, au suivi et au démarchage des professionnels de Charente
- Lors de notre dernière Ébullition Générale, nous avons validé le fait d'avoir un salarié et de passer par [GE16 Access](#) (Groupement d'Employeurs)



## Prochainement en Charente

Inauguration le 16 novembre de la Bulle à Mansle à l'épicerie zéro déchet Chez Riffaud.

Un grand merci aux bénévoles du **nord Charente** qui se démènent pour que la Bulle circule !

## Le coin Pro :

Le catalogue des professionnels faisant partie du réseau Bulle à jour [ICI](#)

## Les pros du réseau BULLE:

- **La ferme de chez Bahuet** (*Boulangerie, Fromager*) chez Bahuet
- **Les savons de Tante alouette** (*Savons artisanaux*) route du pavillon
- **Alloue en transition** (*association*)
- **L'Agape** (*restauration produits locaux*)
- **Joris Dantony** (*Charcutier, traiteur*) **mardi au dimanche** Marché des Halles
- **Muriel Fallour Réflexologue** (*Réflexologue*) 55 rue Denis Papin

## Ils entrent dans la Bulle et seront également comptoir d'échange...

- **Alloue en transition** (*association*)

## Agenda :

### Novembre

**16/11/2019** : Soirée inauguration: La Bulle à Mansle (concert Jazz Manouche) 20H Chez Riffaud

**23/11/2019** : Salon du bien-être à Barbezieux (Conférence et stand Bulle)

**29/11/2019** : Dans le cadre du mois de l'ESS : Lancement de la première discussion citoyenne pour parler BULLE au Buveur d'Encre à Angoulême, de 19h à 22h, en compagnie du Professeur T.Cuénoud, enseignant dans le domaine de l'entrepreneuriat social et de la finance responsable et président de la plateforme participative "J'adopte un projet".

### Décembre

**Tout au long du mois** : Bulles de Noël - Stand à votre rencontre dans l'espace public. Pensez à offrir des Bulles à Noël !

**Prochaine Ébullition Générale** : 9 décembre au Centre Information Jeunesse 18H30

### Janvier

Tous les Samedi nous serons sur le marché des Halles d'Angoulême avec un stand Bulle. Venez nous donner vos idées, poser vos questions ou simplement discuter !

## Nous rejoindre :

**Devenir bénévole pour la Bulle c'est un moyen de mettre son énergie au service de l'environnement, et du développement harmonieux de la Charente !**

Deviens bénévole (envoie nous un mail) : [contact@monnaie-bulle.fr](mailto:contact@monnaie-bulle.fr)

[Deviens un utilisateur de la BULLE](#)

**La Bulle Charentaise,  
une alternative à la Bulle spéculative...**

***Donnons du sens à nos achats !***